



Oberlichter möglich, Preis auf Anfrage

DIGITALER TÜRSPION

Die bessere und sichere Alternative zum Sperrbügel.

- + Sicherer und übersichtlicher Blick vor Ihre Haustür
- + Kein Einblick von außen in die Wohnung möglich
- + Geeignet für den Außenbereich
- + **Schutzklasse IP 65:** Vollständiger Berührungsschutz, Schutz gegen Eindringen von Staub und Schutz gegen Strahlwasser (aus allen Richtungen)
- + Klares Bild auch bei schlechten Lichtverhältnissen
- + Sichtwinkel ca. 110°

**Groke Linse** Schutzklasse **IP65****Aufgesetzt** für Kompakt

- + Mit aufgesetztem Monitor
- + Keine Aufnahmefunktion

Preise auf Anfrage!

FINGERSCANNER „ENTRASYS+ FD“**

Mit dem **ENTRASys+ FD** bietet wir ein zuverlässiges biometrisches Zutrittskontrollsystem. Haustüren lassen sich so auch ohne Schlüssel oder Zutrittskarte öffnen, denn mit dem Fingerabdruck hat der Anwender seine unverwechselbare Zutrittsberechtigung immer dabei.

- Moderner Stripe-Sensor mit hoher Prozessorleistung sorgt für sehr schnelle und hohe Erkennungsrate (Falschabweisungsrate nahe Null)
- Intuitive Navigationsfunktion/-führung: einfache Bedienung durch strukturierte, menügeführte Zugangsverwaltung
- Mehr Komfort: bis zu 4 Kanäle ansteuerbar mit der Frequenz FM 868,95 MHz (z. B. Haustür, Torantrieb, Beleuchtung, Alarmanlage,...)
- Speicherung von ca. 50–80 Fingern, davon 9 Administratoren*), Manipulationsschutz: nur „lebende“ Finger bekommen Zutritt; kein Umgehen durch Fake-Finger o.ä. möglich
- Verschlüsselte und übertragungssichere Funkverbindung zwischen Fingerscanner in der Türe und Funkempfänger im Türprofil; kein Kurzschließen oder Überbrücken möglich
- Gezieltes Löschen einzelner Fingerabdrücke auch bei Abwesenheit des betreffenden Nutzers möglich; dadurch schnelle Reaktion auf neue Situationen und Verhinderung von unbefugtem Betreten sichergestellt
- Jedes **ENTRASys+ FD** hat einen individuellen Master-PIN: im Notfall (z. B. Ausfall aller Admins) ist ein Zugriff auf die Programmierung/Verwaltung trotzdem möglich

- Ideal für den Einsatz mit gängigen Motorschlössern und E-Öffnern; passend auch für Automatikschlösser

Alternativ: **ENTRAcode+**

- 1:1 austauschbar; sicher durch Codeeingabe

Im Flügelprofil
721,- €
inkl. MwSt.

**Abhängig von der Komplexität der Fingerabdrücke.



Einscannen und das Produktvideo anschauen

**ENTRASys+ FD****ENTRAcode+**

BEQUEMES ÖFFNEN SCHON VON WEITEM

**Pearl 4-Befehl** Handsender**Slider 4-Befehl** Handsender

**) System wird im Standard ohne Trafo geliefert. Optional gegen Aufpreis erhältlich.

DE-DE - 11/20 Druckfehler, Irrtümer und Technische Änderungen vorbehalten.



MADE IN GERMANY

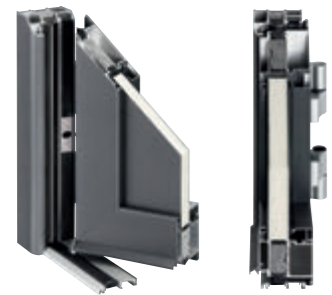
Gültig bis **31.12.2021**

Groke

KOMPAKT
ALUMINIUM-HAUSTÜREN
MIT EINSATZFÜLLUNG

10%
KfW
FÖRDERFÄHIG

RC 2
GEPRÜFTE
SICHERHEIT
DIN EN 1627

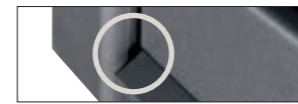


U_d-WERTE BIS ZU
1,15 W/M²K

Türfüllung aus Aluminium
Stärke 42 mm
Profilsystem Symphonie oder Arcade



Profilsystem Arcade
(Türrahmen eckig*)



Profilsystem Symphonie
(Türrahmen abgerundet)

+ **Dreireihelhakenschloss** für optimalen Einbruchschutz

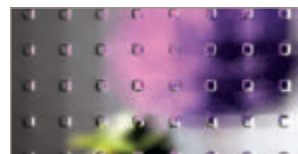


+ **3 Türbänder**
dreidimensional
einstellbar
+ **Farbe** EV1 silbereloxiert
(bei RAL 8077 Bänder in
dunkelbronze eloxiert)

+ **3-fach Verglasung** P4A / WSG außen, Klarglas, Mastercarré oder
Satinato weiß mittig, Sicherheitsglas VSG 6 mm innen
(Modelle E 16 und 17 ausschließlich mit Motivverglasung)



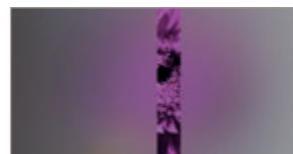
Klarglas



Mastercarré weiß



Satinato weiß



Motivverglasung nur E 16+17

+ **7 trendstarke RAL-Farben** in Feinstruktur matt

EFFEKTACK DB 703	GRAUALUMINIUM RAL 9007	WEISSALUMINIUM RAL 9006
ANTHRAZITGRAU RAL 7016	WEINROT RAL 3005	BRAUN RAL 8077
VERKEHRSWEISS RAL 9016		

+ Niedrige Ud-Werte - top wärmedämmt
+ Nach DIN EN 1627 - RC 2 geprüft
+ Wendeschlüssel Profilzylinder mit 5 Schlüssel



+ **Stangengriff** wahlweise in 14030 Edelstahl
matt, 800 mm mit Schrägkonsolen oder
Wechselgarnitur Berlin/ Drückergarnitur Berlin
in EV1 silbereloxiert, optional Stangengriff
15280**, 1.600 mm mit 3 geraden Konsolen -
gegen Aufpreis



+ **Innendrücker** in EV1 silbereloxiert (bei RAL
8077 Drücker in dunkelbronze eloxiert)



(*Türrahmen bündig mit Flügelprofil / **bei Modell 18/19/20 nicht möglich)



E 10
U_d-Wert **1,23**
Farbe Graualuminium
Mindestmaß= 800 x 1.990 mm



E 11
U_d-Wert **1,23**
Farbe Weinrot
Mindestmaß= 800 x 1.990 mm



E 16
U_d-Wert **1,23**
Farbe Anthrazitgrau
Mindestmaß= 800 x 1.990 mm
Nur Motivverglasung möglich



E 17
U_d-Wert **1,23**
Farbe Braun
Mindestmaß= 800 x 1.990 mm
Nur Motivverglasung möglich



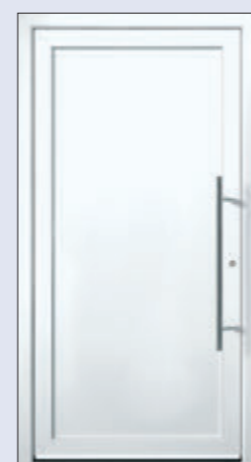
E 18
U_d-Wert **1,23**
Farbe Verkehrsweiss
Mindestmaß= 1.100 x 1.900 mm



E 19
U_d-Wert **1,23**
Farbe Weissaluminium
Mindestmaß= 900 x 1.900 mm



GANZGLASFÜLLUNG
E 20
U_d-Wert **1,16**
Farbe Anthrazitgrau
Mindestmaß= 700 x 1.900 mm



E 21
U_d-Wert **1,15**
Farbe Verkehrsweiss
Mindestmaß= 700 x 1.900 mm



E 23
U_d-Wert **1,23**
Farbe Effektlack
Mindestmaß= 800 x 1.990 mm



E 30
U_d-Wert **1,23**
Farbe Anthrazitgrau
Mindestmaß= 800 x 1.990 mm

SEITENTEILE IN VERSCHIEDENEN AUSFÜHRUNGEN

3-fach Verglasung P4A / WSG Klarglas außen / Klarglas, Mastercarré, Satinato oder Motivglas mittig / **Sicherheitsglas VSG 6 mm innen.**
Bei Seitenteilen mit Motivverglasung (passend zu E 16 + 17), keine Änderung der Motiveinteilung möglich.



nur **1.083,- €** inkl. MwSt.

Schmales Seitenteil:
Maße bis 600 x 2240 mm
U_d-Wert **0,86**



nur **1.496,- €** inkl. MwSt.

Breites Seitenteil:
Maße bis 1000 x 2240 mm
U_d-Wert **0,86**

Ab einer Gesamtgröße von 2.150 mm x 2.240 mm bzw. 1.750 mm x 2.750 mm wird die **Verglasung** lose in einem **Holzverschlag** geliefert
– Aufpreis **98,- €** inkl. MwSt.

ALLGEMEINE INFORMATIONEN

- Maximalmaß standard: 1.150 x 2.240 mm
- Bei Türen mit zwei Seitenteilen am Stück gefertigt beträgt das Maximalmaß der Tür in der Breite 1.120 mm
- Bei Türen mit Oberlicht am Stück gefertigt beträgt das Maximalmaß der Tür in der Höhe 2.210 mm
- Keine Übergröße möglich
- Zierrahmen in Edelstahloptik auf der Außenseite
- Türen in allen abgebildeten 7 Trendfarben, einfarbig innen und außen zum gleichen Preis (2-farbig — außen: eine der 7 Trendfarben; innen: RAL 9016 weiß Feinstruktur matt — gegen Aufpreis)
- ohne Montage
- weiteres Zubehör auf Anfrage

HINWEIS

Die Originalabbildungen im Prospekt entsprechen einer Türgröße von 1100 x 2100 mm. Die Motivgrößen (Glasfelder) bleiben in der Höhe immer gleich und werden **nicht** individuell angepasst. Entsprechend wird bei abweichendem Höhenmaß der obere oder untere verbleibende Füllungsrand kleiner, bzw. größer.



Beispiel Höhe:
2000 mm 2240 mm

EINBRUCHSCHUTZ – GROKE IST PARTNER DER INITIATIVE K-EINBRUCH



Die abgebildeten Haustüren mit und ohne Seitenteil entsprechen den Anforderungen gemäß DIN EN 1627 Widerstandsklasse RC 2 und verfügen auf der Außenseite über eine hochwertige 9,5 mm starke P4A Verbund-

Sicherheitsverglasung und auf der Innenseite über ein 6 mm starkes VSG Sicherheitsglas. Die Polizei rät bei Haus- und Wohnungstüren zu Einbruchschutz mindestens durch RC 2 Türen.